

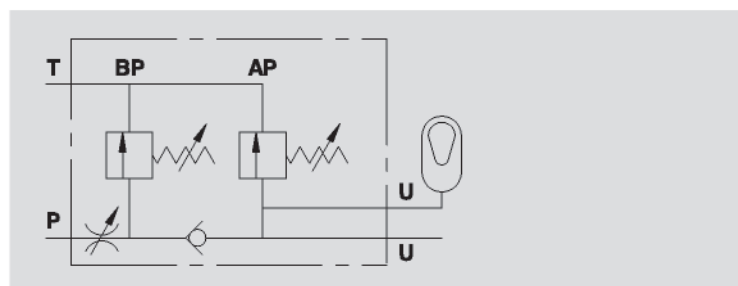
VALVOLE NO - STOP CON CARICO-SCARICO DELL'IMPIANTO PER ARATRI E RIPUNTATORI

NON-STOP VALVE FOR PLOUGHS AND SUB SOIL TILLERS WITH NON-STOP FEATURE

TIPO / TYPE
VNS CS



SCHEMA IDRAULICO
HYDRAULIC DIAGRAM



IMPIEGO:

Valvola composta da due valvole limitatrici di pressione, una valvola di blocco e un regolatore di flusso. Viene utilizzata per caricare e scaricare gli impianti con accumulatore utilizzati su aratri e ripuntatori no-stop per proteggere l'attrezzatura dagli urti. La valvola deve essere utilizzata esclusivamente su distributori con utilizzi aperti o con leva flottante.

MATERIALI E CARATTERISTICHE:

Corpo: acciaio zincato.
Componenti interni: acciaio temprato termicamente e rettificato.
Guarnizioni: BUNA N standard.
Tenuta: a cono guidato. Non ammette trafilamenti.

MONTAGGIO:

Collegare P e T all'alimentazione, U all'accumulatore e all'utilizzo.

Regolazione:

- BP regola la pressione di carico dell'impianto ed è tarabile tra 10-180 Bar
- AP regola l'eventuale apertura allo scarico di sicurezza ed è tarabile tra 80 e 300 Bar

USE AND OPERATION:

This valve is made up by two relief valves, one check valve and a variable restrictor. It is used to charge and discharge the accumulator system used on non-stop ploughs and sub-soiler tillers in order to provide protection against shocks.

This valve should be exclusively used on open centre or float spools.

MATERIALS AND FEATURES:

Body: zinc-plated steel.
Internal parts: hardened and ground steel.
Seals: BUNA N standard.
Load holding: guided poppet, negligible leakage.

CONNECTIONS:

Connect P to the machine supply, T to the drain or to tank for the eventual oil reuse and C to the system.

Adjustment:

- BP adjusts the loading pressure of system and is can be set between 10 and 180 Bar
- AP adjusts the maximum safety pressure and can be set between 80 and 300 Bar.

CODICE
CODE

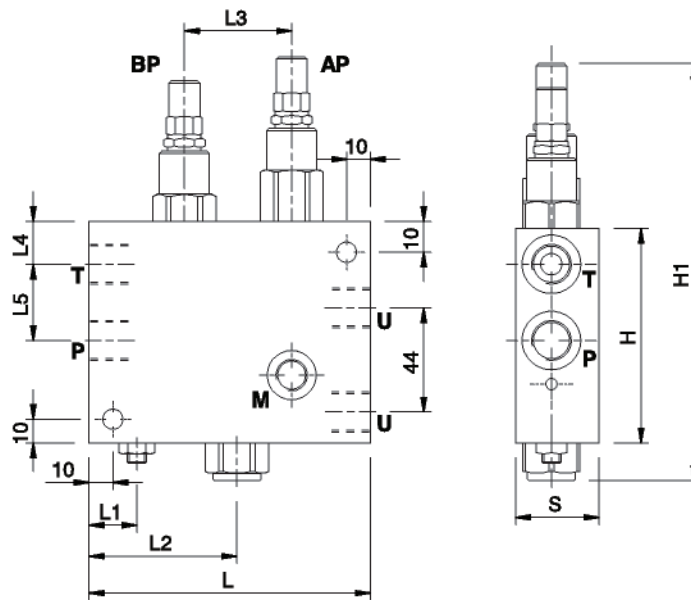
SIGLA
TYPE

PRESSIONE MAX
MAX PRESSURE
Bar

V0297

VNS CS 3/8"

350



13

CODICE CODE	SIGLA TYPE	T - P . U GAS	L mm	L1 mm	L2 mm	L3 mm	L4 mm	L5 mm	H mm	H1 mm	S mm	PESO WEIGHT Kg.
V0297	VNS CS 3/8"	G 3/8"	118	20	62	45	15	32	90	160	35	2.720